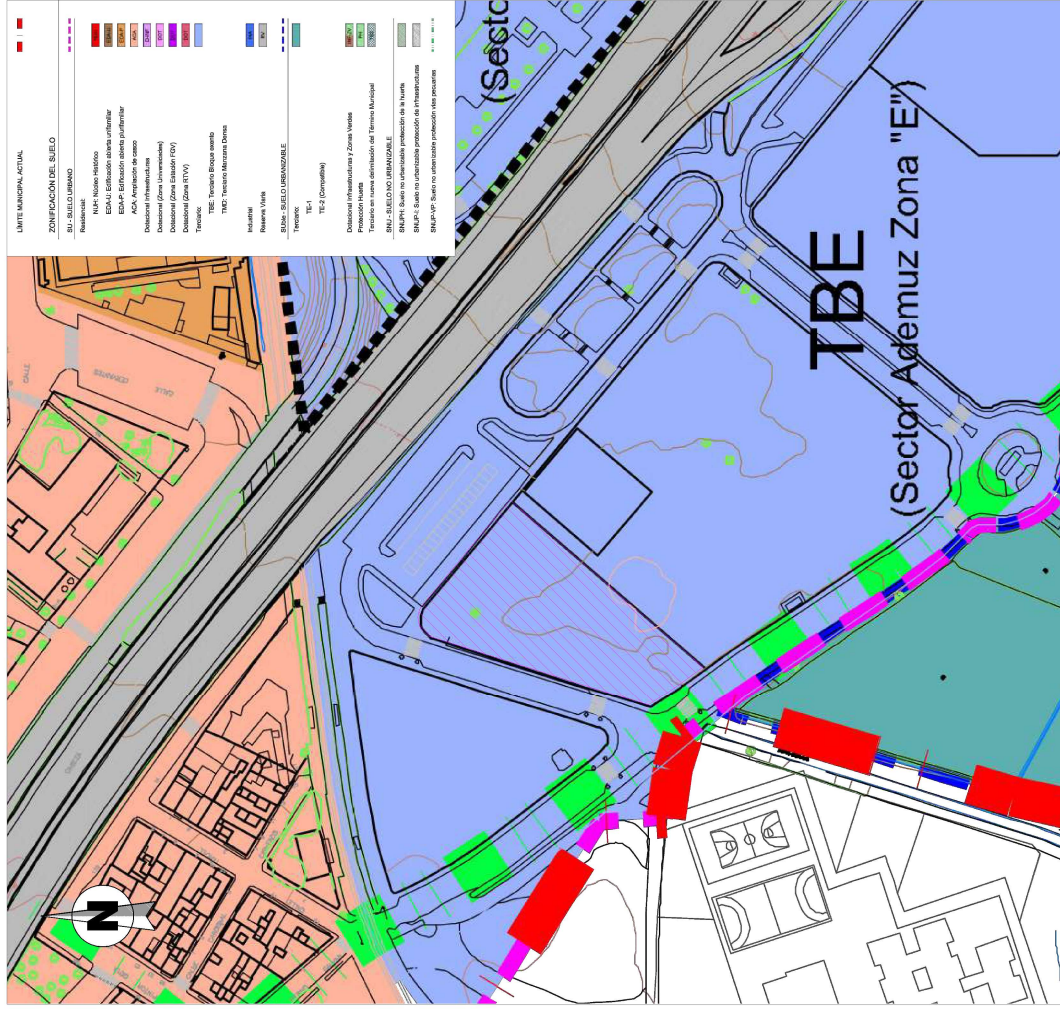


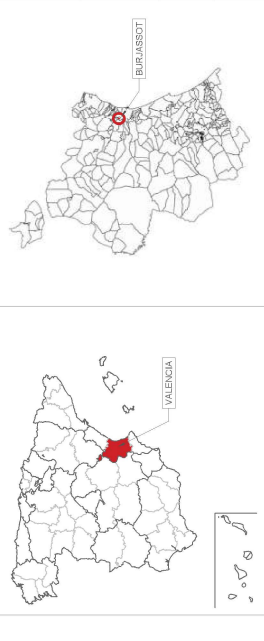
ESCALA 1:10.000



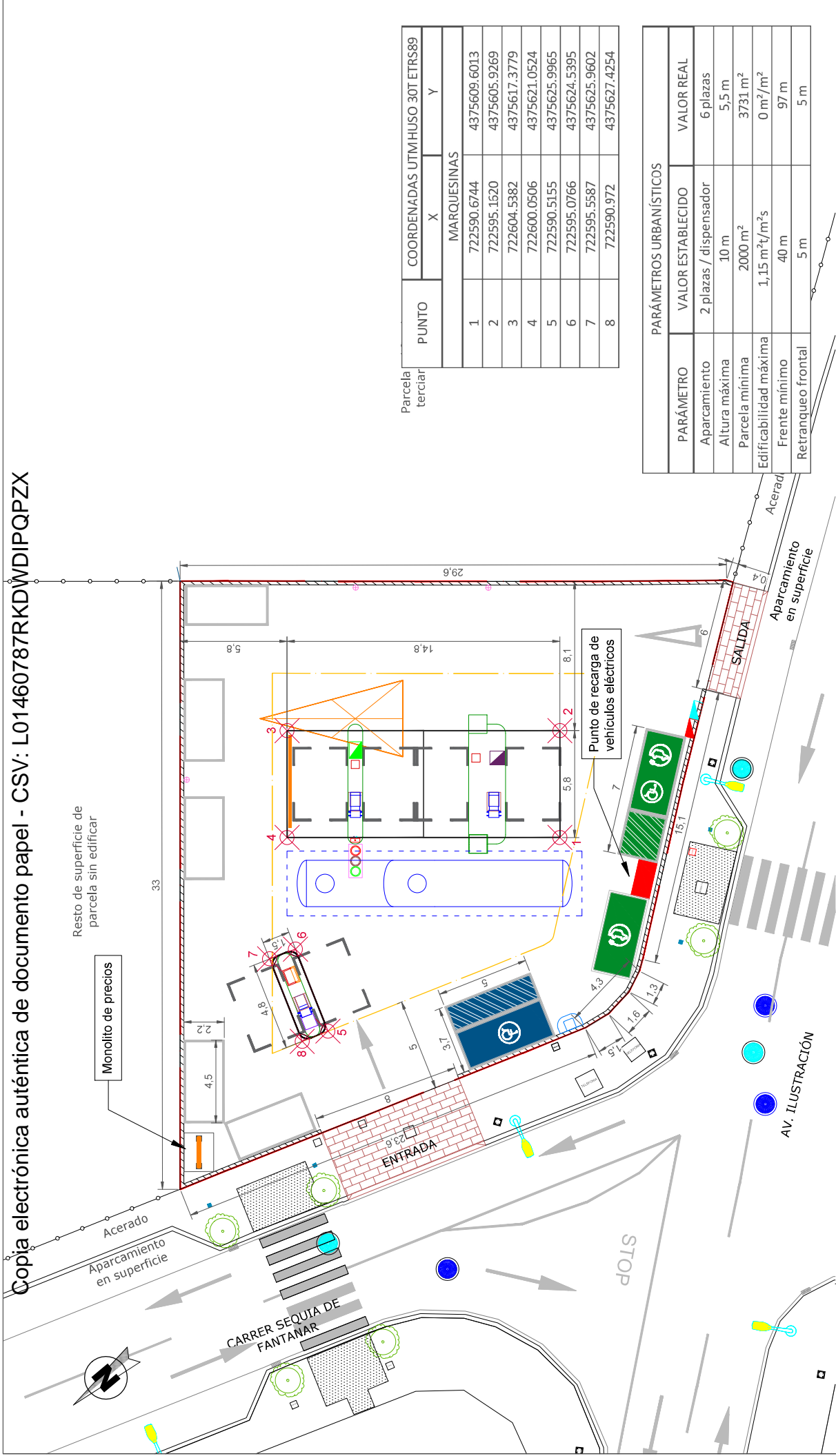
ESCALA 1:2.000

	LÍMITE MUNICIPAL ACTUAL
	ZONIFICACIÓN DEL BUELO
	SU-1 BUELO URBANO
	Reservado:
	RI-M: Madera Interior
	ED-1: Edificación de uso residencial
	ED-2: Edificación de uso terciario
	AG-1: Aparcamiento de coches
	AG-2: Aparcamiento de motos
	Dominios Infraestructuras
	Dominios (Zona Intervención)
	Dominios (Zona Gestión) (ZG)
	Dominios (Zona Gestión) (ZG)
	Tanques
	TIC: Tráfico (Zona de Interés)
	TIC: Tráfico (Zona de Interés)
	Infraestructuras
	Reservado Verde
	SEMI-BUELO URBANO
	TE-1
	TE-2 (Domestico)
	Dominios Infraestructuras y Zonas Verdes
	Tanques
	Tanques en zona administrada del Termino Municipal
	SEMI-BUELO URBANO
	RI-M: Madera Interior
	ED-1: Edificación de uso residencial
	ED-2: Edificación de uso terciario
	AG-1: Aparcamiento de coches
	AG-2: Aparcamiento de motos
	Dominios Infraestructuras
	Dominios (Zona Intervención)
	Dominios (Zona Gestión) (ZG)
	Dominios (Zona Gestión) (ZG)
	Tanques
	TIC: Tráfico (Zona de Interés)
	TIC: Tráfico (Zona de Interés)
	Infraestructuras
	Reservado Verde
	SEMI-BUELO URBANO
	TE-1
	TE-2 (Domestico)
	Dominios Infraestructuras y Zonas Verdes
	Tanques
	Tanques en zona administrada del Termino Municipal
	SEMI-BUELO URBANO
	RI-M: Madera Interior
	ED-1: Edificación de uso residencial
	ED-2: Edificación de uso terciario
	AG-1: Aparcamiento de coches
	AG-2: Aparcamiento de motos
	Dominios Infraestructuras
	Dominios (Zona Intervención)
	Dominios (Zona Gestión) (ZG)
	Dominios (Zona Gestión) (ZG)
	Tanques
	TIC: Tráfico (Zona de Interés)
	TIC: Tráfico (Zona de Interés)
	Infraestructuras
	Reservado Verde
	SEMI-BUELO URBANO
	TE-1
	TE-2 (Domestico)
	Dominios Infraestructuras y Zonas Verdes
	Tanques
	Tanques en zona administrada del Termino Municipal

<b>DATOS DE LA PARCELA</b>	
REF. CATASTRAL PARCELA:	2758601YJ2725N0001B1
SUPERFICIE TOTAL (Catastral):	3731 m <sup>2</sup>
COORDENADAS UTM:	
X:	722593.00 m E
Y:	4376621.00 m N
HUSO:	30S



PROYECTO:	
SUMINISTRO DE ACTIVIDAD PARA AMPLIACIÓN DE POSICIONES DE SUMINISTRO DE UNA GASOLINERA	
Plano de:	
<b>SITUACIÓN</b>	
Dibujado:	Situación:
ADFM	AV ILUSTRACIÓN, 2 (AR TERCIARIO ADEMUZ, 1)
Fecha:	Localidad:
ENERO 2026	BURJASSOT
Referencia:	Provincia:
PAC-PPBJ51-SI-1	VALENCIA
Escuela:	
SI-1	
El Ingeniero Industrial:	
Fdo: Juan Jesús Porras González Colegiado n.º 2291 del COLIAOR	



PUNTO	COORDENADAS UTM HUSO 30T ETRS89	
	X	Y
MARQUESINAS		
1	722590.6744	4375609.6013
2	722595.1620	4375605.9269
3	722604.5382	4375617.3779
4	722600.0506	4375621.0524
5	722590.5155	4375625.9965
6	722595.0766	4375624.5395
7	722595.5587	4375625.9602
8	722590.972	4375627.4254

PARÁMETROS URBANÍSTICOS		
PARÁMETRO	VALOR ESTABLECIDO	VALOR REAL
Aparcamiento	2 plazas / dispensador	6 plazas
Altura máxima	10 m	5,5 m
Parcela mínima	2000 m <sup>2</sup>	3731 m <sup>2</sup>
Edificabilidad máxima	1,15 m <sup>2</sup> /m <sup>2</sup> s	0 m <sup>2</sup> /m <sup>2</sup>
Frente mínimo	40 m	97 m
Retranqueo frontal	5 m	5 m

**Petroprix**

PROYECTO DE ACTIVIDAD PARA AMPLIACIÓN DE POSICIONES DE SUMINISTRO DE UNA GASOLINERA

Plano de: **EMPLAZAMIENTO**

Escala: **1:200**

Plano N.º: **EMP-1**

El Ingeniero Industrial:

Fdo: Juan Jesús Porras González  
Colegiado n.º 2291 del COIAGOR

Provincia: VALENCIA

Localidad: BURJASSOT

Referencia: PAC-PPB351-EMP-1

Fecha: ENERO 2026

Dibujado: ADFM

Comprobado:

Situación: AV ILUSTRACIÓN, 2 (AR TERCIARIO ADEMUZ, 1)

PROYECTO:

PROYECTO DE ACTIVIDAD PARA AMPLIACIÓN DE POSICIONES DE SUMINISTRO DE UNA GASOLINERA

Plano de: **EMPLAZAMIENTO**

Escala: **1:200**

Plano N.º: **EMP-1**

El Ingeniero Industrial:

Fdo: Juan Jesús Porras González  
Colegiado n.º 2291 del COIAGOR

Provincia: VALENCIA

Localidad: BURJASSOT

Referencia: PAC-PPB351-EMP-1

Fecha: ENERO 2026

Dibujado: ADFM

Comprobado:

Situación: AV ILUSTRACIÓN, 2 (AR TERCIARIO ADEMUZ, 1)

LEYENDA:

- Retranqueo respecto a los límites de la parcela
- Marquesinas metálicas. S = 92,83 m<sup>2</sup>
- Isletas para dispensadores.
- Depósito compartimentado 70.000 litros.